



**Full Circle  
Health**

**Puertas abiertas. Mentes abiertas.  
Corazones abiertos.**

# EXPECTATIVAS DE COMUNICACIÓN DEL PACIENTE

Método de comunicación	✓	✗	Tiempo de respuesta
 <p><b>MyChart</b></p>	 <p>Para preguntas menores y Comentarios con tu médico.</p>	 <p>No para preguntas complejas, Nuevos síntomas, solicitudes de reabastecimiento de medicamentos o nuevos medicamentos</p>	<p><b>3</b></p> <p>Esperar hasta 3 días hábiles para responder a los mensajes de MyChart</p>
 <p><b>Resultados de la prueba</b></p>	 <p>Si está inscrito en MyChart, usted será notificado de todos los resultados de las pruebas a través de su cuenta.</p>	 <p>Si no está inscrito en MyChart, se le notificará de su resultados de la prueba por teléfono.</p>	<p><b>7</b></p> <p>Esperar hasta 7 días hábiles para que su proveedor revise los resultados de su prueba.</p> <p>Si sus resultados requieren más urgencia comunicación, su equipo de atención intentaremos comunicarnos con usted dentro 3 días para discutir sus resultados.</p>
 <p><b>Recargas de medicamentos</b></p>	 <p>Llame a su farmacia directamente para solicitudes de reabastecimiento de medicamentos.</p>	 <p>No llames a la clínica. para solicitudes de reabastecimiento de medicamentos.</p>	<p><b>7</b></p> <p>Llame a su farmacia 7 días hábiles antes de que se le acaben los medicamentos.</p> <p>Para recibir los mismos medicamentos de nuestra parte, requerimos 1 cita cada 12 meses.</p>

## ! Síntomas urgentes !

*No utilice los mensajes de MyChart para síntomas urgentes, Llame a una de nuestras clínicas y hable con una enfermera. Si le preocupa un problema que ponga en peligro su vida fuera del horario de atención, llame al 911.*



Gracias por permitir que **Full Circle Health** sea su centro de atención primaria para sus necesidades médicas. Estamos comprometidos a brindarle atención médica de alta calidad enfocada en usted. Nos comprometemos a respetarlo como individuo y como persona completa.

Como miembro de Full Circle Health, tiene acceso a:

- Citas el mismo día
- Línea de atención de enfermería las 24 horas
- Coordinación de su atención médica en el hogar y en el hospital
- Servicios de farmacia
- Referencias a los mejores especialistas disponibles
- Citas de telesalud (salud médica y conductual)
- Acceso en línea usando MyChart en [www.MyFullCircle.org](http://www.MyFullCircle.org) para:
  - Sus registros médicos
  - Sus resultados de laboratorio
  - Comunicarse con su médico por correo electrónico
  - Solicitar, programar y cancelar citas
  - Sus registros de vacunación
  - Paga tus cuenta

Nuestro objetivo como su Centro Médico Dirigido al Paciente es que usted reciba la mejor atención médica posible, y esperamos trabajar junto a usted para lograrlo.

**Para citas en el condado de Ada: llame al (208) 514-2500**

**Para citas en el condado de Canyon: llame al (208) 514-2529**

Para atención fuera de horario, llame a cualquiera de nuestras clínicas para ayudarlo con sus necesidades médicas después de que nuestras clínicas cierren.

## Farmacias de Full Circle Health

### Farmacia Emerald

6565 W Emerald St.  
Boise, ID 83704

TELÉFONO: 208-514-2512

### Farmacia Meridian

2275 S Eagle Rd., #120  
Meridian, ID 83642

TELÉFONO: 208-954-8722

### Farmacia Nampa

215 E Hawaii Ave., #140  
Nampa, ID 83686

TELÉFONO: 208-954-8731

### Pediatría Boise

8610 W Overland Rd.  
Boise, ID 83709  
TELÉFONO: 208-954-8711

### Clínica Caldwell

315 E Elm St., #201  
Caldwell, ID 83605  
TELÉFONO: 208-514-2528

### Clínica Emerald y Wellness Center

6565 W Emerald St  
Boise, ID 83704  
TELÉFONO: 208-514-2510

### Clínica Idaho Street

325 W Idaho St  
Boise, ID 83712  
TELÉFONO: 208-514-2525

### Clínica Kuna

708 E Wythe Ck Ct., #103  
Kuna, ID 83634  
TELÉFONO: 208-922-5130

### Clínica Meridian

2275 S Eagle Rd., #120  
Meridian, ID 83642  
TELÉFONO: 208-514-2520

### Clínica Nampa N.

9850 W St Luke's Dr., #329  
Nampa, ID 83687  
TELÉFONO: 208-514-2509

### Clínica Nampa Sur

215 E Hawaii Ave., #140  
Nampa, ID 83686  
TELÉFONO: 208-514-2529

### Pediatría Nampa

215 E Hawaii Ave., #140  
Nampa, ID 83686  
TELÉFONO: 208-514-2502

### Clínica Raymond

777 N Raymond  
Boise, ID 83704  
TELÉFONO: 208-514-2500



## ¿Que es un Centro Médico Dirigido al Paciente (CMDP)?

Bienvenido a Full Circle Health, un Centro Médico Dirigido al Paciente (CMDP), reconocido a nivel nacional. Un centro médico no es un edificio, sino más bien una "base de operaciones" para sus necesidades de atención médica. Es **la forma** de atención, **las personas** que dan el cuidado y el **lugar** donde esto sucede. Un centro médico es una asociación entre el equipo de atención médica dirigido por el médico/proveedor y usted, el paciente informado.

Una parte importante del apoyo que brindamos como CMDP es respetarlo como individuo, como persona completa. No haremos juicios basados en aspectos de raza, origen étnico, origen nacional, religión, género o discapacidades mentales o físicas. Su información médica no será compartida con nadie a menos que usted dé permiso por escrito, o la ley nos exija hacerlo.



## Su cuidado médico está seguro con nosotros

Nos esforzamos por ofrecer acceso oportuno a su doctor de cabecera o uno de sus proveedores de equipo. Manejamos todo, desde enfermedades agudas hasta enfermedades crónicas, igual como recomendaciones para mantenerse saludable.

Ofreceremos el mejor tratamiento y asesoramiento basado en la evidencia médica actual.

### Nuestra Misión:

Capacitar ampliamente a destacados médicos pediátricos y de medicina familiar, farmacéuticos clínicos y psicólogos clínicos para trabajar en Idaho con énfasis en áreas rurales y desatendidas. Servir a las poblaciones vulnerables en Idaho con atención económica y de alta calidad proporcionada en un entorno de trabajo colaborativo.

### Nuestra Visión:

Nuestra visión es que cada comunidad de Idaho sea saludable y próspera a través de nuestro compromiso con la atención excepcional y la educación de los líderes de atención médica del mañana.

### Nuestros Valores:

**I**ntegridad – Hacer lo correcto incluso cuando nadie está mirando.

**C**ompasión – Brindar empatía, dignidad y amabilidad a los demás.

**R**esponsabilidad – Aceptar nuestros errores igual como nuestros triunfos.

**R**espeto – Honrar a otros por su diversidad, perspectivas, habilidades y destrezas.

**E**xcelencia– Actuar con competencia, cortesía y profesionalismo.





## ¿Qué es un Centro de Salud De Docente?

Los Centros de Salud Docentes son la solución a la crisis que enfrenta la atención médica primaria en los Estados Unidos. En todo el país, cada vez menos graduados de las escuelas de medicina están siguiendo carreras en medicina primaria, al igual que muchos proveedores de atención primaria planean jubilarse. Los Centros de Salud de Enseñanza tienen como objetivo garantizar una fuerza laboral de atención médica viable para las comunidades de bajos ingresos al proporcionar entrenamiento en centros de salud calificados a nivel federal. Se ha establecido que los residentes que se capacitan en centros de salud calificados federalmente tienen más probabilidades de practicar en áreas médicamente desatendidas y de sentirse más preparados para hacerlo.

## ¿Dónde está "SU" Doctor?

Pacientes serán atendidos por un médico residente. Para que los residentes tengan la capacitación requerida para ser excelentes médicos, deben asistir a conferencias, trabajar en un hospital y trabajar con otros médicos establecidos en otras especialidades, como dermatología, ginecología, obstetricia, pediatría y muchos más.

### ATENCIÓN EN EQUIPO

Si su proveedor está fuera de la ubicación habitual de su clínica, podrá ver a uno de sus compañeros de equipo, que incluyen otro médico residente o un médico de la facultad.

El médico que lo atiende luego comparte esa información con su médico. Puede estar seguro de que todo su equipo médico está trabajando en conjunto para asegurarse de que se satisfagan sus necesidades.

Nuestro equipo cuenta con una amplia gama de profesionales de la salud, como:

- Especialistas de salud mental
- Administradores de atención
- Trabajadores de salud comunitarios
- Doctores
- Laboratorio y radiología
- Enfermeras practicantes
- Auxiliares de enfermería y médicos
- Nutricionistas
- Pediatras
- Farmacéuticos
- Asistentes médicos

Cuando los residentes cumplen con estas otras obligaciones, no siempre están disponibles en la clínica para ver a sus pacientes regulares. Otro proveedor de su equipo siempre estará disponible para ayudarlo y mantenerse en contacto.

## Nuestro equipo de médicos pone sus necesidades primero

Proporcionamos atención preventiva para toda su familia, como exámenes físicos anuales, vacunas y pruebas de Papanicolaou, así como enfermedades y lesiones comunes.

Si usted es admitido al hospital, nos ocuparemos de usted allí también.

Podemos proporcionar toda la atención prenatal, incluido el parto hospitalario seguido de la atención a lo largo de cada estado de desarrollo.

Atendemos a individuos y familias de todas las edades, desde bebés recién nacidos hasta ancianos.

Brindamos servicios de salud mental y conexiones a servicios en la comunidad.

Atendemos las necesidades reproductivas de hombres y mujeres.

Nuestros médicos teópatas realizan manipulación práctica para mejorar varios síntomas, incluido el manejo del dolor.



## Cómo fijar cita:

Full Circle Health ofrece varias formas de programar una cita.

- Llame y hable con un representante de paciente:
  - › **Las** clínicas en el condado de Ada. Llamar: **208-514-2500**
  - › **Las** clínicas en el condado de Canyon. Llaman: **208-514-2529**
- Solicite una cita a través de MyChart.
- O visite una de nuestras ubicaciones de Full Circle Health para obtener ayuda del equipo de recepción.

## ¡Programación en línea!

- Visite MyChart para explorar las opciones de programación en línea.

## ¿Cómo cancelo mi cita?

Entendemos que cosas pasan, y ocasionalmente necesita cancelar una cita. Le pedimos que nos avise con 24 horas de anticipación. Su cancelación oportuna nos permite ofrecer la apertura a otras personas que solicitan una cita. Hay varias formas de cancelar una cita:

1. **Responda al mensaje de texto seleccionando "N"** que nos notifica que no puede asistir a la cita o a llamadas de recordatorio con la opción "cancelación".
2. Administre su cita a través de su cuenta **de MyChart**.
3. **Llame a nuestras clínicas** para reprogramar su cita.

## ¿Qué pasa si pierdo mi cita?

Después de perder citas frecuentemente sin cancelar dentro de las 24 antes de su cita, podemos pedirle que llame para programar su cita el mismo día que pide ser atendido.

Inicie sesión en MyChart para ver Próximas citas y hacer cambios si es necesario



ESCANEARME

Llame y hable con un representante de acceso de pacientes

Clínicas basadas en **Condado de Ada** llamar **208-514-2500**  
Clínicas basadas en **Condado de Canyon** llamar **208-514-2529**

## Pregúntele al médico

### Antes de ir al médico:

- Anote los medicamentos y vitaminas que toma.
- Anote sus preguntas para el médico.

### Cuando visite al médico; informe por qué está allí:

- Informe al médico si desea un chequeo.
- Informe al médico si está enfermo.
- Si está enfermo, dígame al médico de los síntomas.  
**Entregue al médico su lista de medicamentos.**

Durante la visita a su médico, revise su lista de preguntas y haga esas preguntas.

### Si el médico quiere que tome un nuevo medicamento, pregunte:

- ¿Cómo puede ayudarme este medicamento?
- ¿Cuándo debo tomarlo?
- ¿Debo tomarlo con comida o agua?
- ¿Cómo me hará sentir el medicamento?
- ¿Puedo tomar esto con otro medicamento?

### Si el médico quiere que usted haga un examen, pregunte:

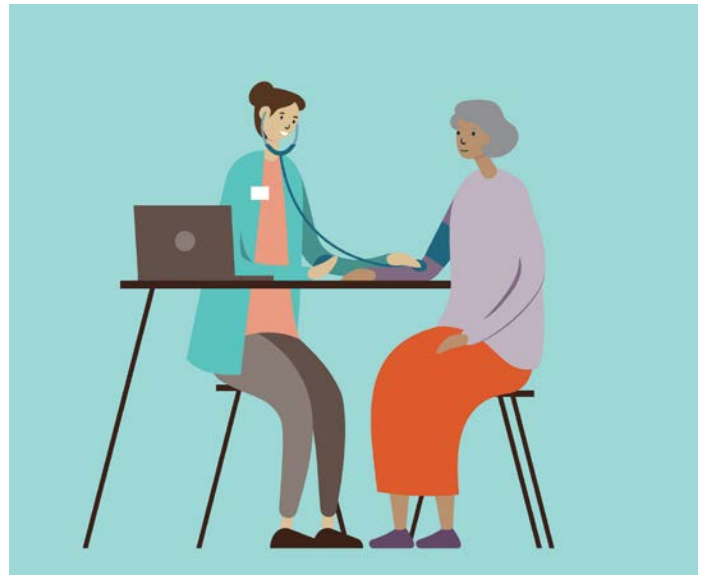
- ¿Cómo me ayudará el examen?
- ¿Cómo debo prepararme para el examen?

### Al final de la visita al médico, pregunte:

- ¿Tengo que volver?
- Si tienes que volver, averigüe cuándo.
- Pregunte qué puede hacer para prepararse.

### Después de la visita, anote:

- Lo que el médico dijo sobre su salud.
- Cualquier cambio que debe hacer.
- Cuándo debe volver al médico





El medicamento y las vitaminas que tomo:

Nombre del medicamento o vitamina	Por qué lo tomo	¿Quién dijo que lo tomara?	Cuánto tomo y cuándo
1.			
2.			
3.			
4.			
5.			
6.			
7.			
8.			
9.			
10.			

Cosas que desea preguntarle al médico:






## Relación entre paciente y proveedor



### Responsabilidades del proveedor

Trabajar con usted para mejorar su salud lo mejor que pueda.

Escuchar sus inquietudes y preguntas para ayudarlo a tomar decisiones sobre su atención.

Explicar la enfermedad, los tratamientos, los medicamentos y los resultados de una manera fácil de entender.

Ayudarlo a establecer objetivos de tratamiento y monitorear su progreso.

Proporcionarle materiales educativos y recursos, y remitirlo a los recursos de la comunidad si surge la necesidad.

Remitirlo a especialistas de confianza, si es necesario.

Mantener la privacidad del tratamiento, las conversaciones y registros médicos.

Terminar cada visita con instrucciones claras, objetivos del tratamiento y planes futuros.

### Responsabilidades del paciente

Prepararme y asistir a mis citas como están programadas.

Comprender mi seguro médico y lo que cubre.

Cancelar mis citas al menos con 24 horas de anticipación.

Ser respetuoso y utilizar una comunicación adecuada; no se tolerará profanidades, lenguaje agresivo, y acciones agresivas.

Ser honesto con todo mi historial médico, síntomas actuales y cualquier cambio en mi salud y bienestar.

Informar a mi proveedor de todos mis medicamentos actuales.

Participar activamente con mi proveedor en planear mi cuidado.

Tomar decisiones saludables sobre mis hábitos diarios y estilo de vida

Terminar cada visita al consultorio con una comprensión clara de las expectativas de mi proveedor, objetivos del tratamiento y planes futuros.





## Facturación y pagos:

Full Circle Health facturará a su plan de seguro identificado y le notificará oportunamente sobre cualquier saldo restante.

Para mantenerlo actualizado en su cuenta, los estados de cuenta se envían mensualmente cuando hay un saldo pendiente.

## Cómo realizar un pago:

- En persona en cualquier lugar.
- Por correo a Full Circle Health, 777 N. Raymond St, Boise ID 83704.
- Por teléfono con la Oficina de Negocios al 208-514-2515 de lunes a viernes de 8 a.m. a 5 p.m.
- A través de su cuenta de MyChart.

## Horario de oficina de facturación

**lunes – viernes**  
**8:00 AM – 5:00 PM**

**(208) 514-2515**

## Complete nuestra solicitud en línea:



ESCANEAR ME

## Programa de bajos ingresos:

Si no tiene seguro médico, Full Circle Health ofrece un programa de descuentos disponible para que lo solicite. A nadie se le negará el acceso a los servicios debido a la incapacidad de pagar. Hay un programa de tarifas con descuento disponible para los pacientes que califican.

Si está interesado en solicitar Medicaid o necesita ayuda para inscribirse en un plan de intercambio de seguros, Full Circle Health tiene un equipo de organizadores comunitarias disponibles para ayudarlo.

Disponible de lunes a viernes de 8:00 a.m. a 5:00 p.m. en:

**(208) 954-8727**  
**¡Se habla español!**

## Apoyo al alcance

Aceptamos todos los planes de seguro, incluyendo:

Blue Cross | Blue Shield | Medicaid | Medicare | Mountain Health CO-OP | Select Health  
St. Alphonsus Health Alliance Network | St. Luke's Health Partners Network | Tricare







## ¿Cómo vuelvo a surtir mi receta?

- 1) **Llame a su farmacéutico directamente** *(vea el número de teléfono en la etiqueta de su receta)*
- 2) [Visite MyChart](#) y solicite una recarga *(solo si no le quedan recargas)*

## ¡Inscríbase en AutoFill!

Cuando se inscribe en el autofill, no tendrá que llamar a la farmacia, nuestros farmacéuticos surten automáticamente la receta cada mes y solicitan resurtidos de su proveedor después del último llenado. **¡Hable con un miembro del personal de la farmacia en persona o por teléfono para inscribirse!**

*(Esto es para todos los medicamentos de mantenimiento, no medicamentos sin receta o sustancias controladas).*

**\*Nota\*** Los pacientes deberán hacer una nueva cita con su proveedor para renovar las recetas si ha pasado más de 1 año desde su última visita.

## ¿Sabía que puede volver a surtir recetas en línea?



Surta sus recetas rápida y fácilmente utilizando [Refill Quick](#) o [descargando la aplicación](#) de Apple App Store.

*(La aplicación RefillQuick no está disponible para teléfonos Android actualmente).*

## Ubicaciones de farmacias:

### Farmacia de Clínica Emerald

6565 W Emerald Street

Boise, ID 83704

Teléfono: [\(208\) 514-2512](tel:(208)514-2512)

Fax: (208) 514-2513

lunes – viernes, 8:00AM – 6:00PM

sábado: 9:00AM-1:00PM

### Farmacia de Clínica Meridian

2275 S Eagle Rd Suite 120

Meridian, ID 83642

Teléfono: [\(208\) 954-8722](tel:(208)954-8722)

Fax: (208) 954-8723

lunes - viernes 9:00AM - 6:00PM

### Farmacia de Clínica Nampa

215 E Hawaii Ave. Suite 140

Nampa, ID 83686

Teléfono: [\(208\) 954-8731](tel:(208)954-8731)

Fax: (208) 954-8732

lunes – viernes 9:00 AM – 6:00 PM

## ¿Tiene dificultad para pagar medicamentos?

Hable con cualquiera de nuestros farmacéuticos en Full Circle Health para averiguar las opciones.

**Llamar: (208) 514-2512**





## Beneficios de usar nuestra farmacia:

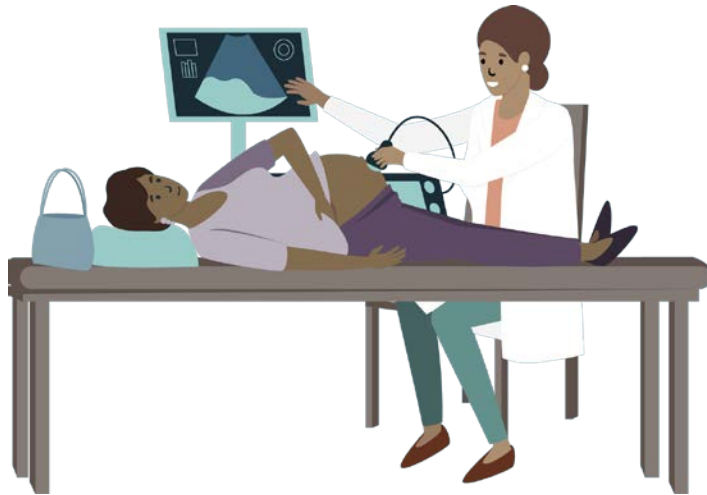
- Tiempos de espera cortos: solo 5-10 minutos frente a 30 minutos en farmacia comercial.
- Los farmacéuticos conocen a su médico de atención primaria y pueden comunicarse de manera oportuna.
- ¡Enviamos recetas por correo! **(Si el seguro lo permite)**
- Opciones económicas están disponibles.
- Alertas de texto o mensajes de voz cuando su receta esté lista.
- Ofrecemos vacunas **(llame para preguntar)**
- ¡Las autorizaciones previas son RÁPIDAS!
- Personal de farmacia bilingüe (español, farsi/dari)
- Surtir recetas en nuestra farmacia apoya financieramente la misión de Full Circle Health: servir a los desatendidos y educar a los médicos.

## ¿Tiene dificultad para pagar medicamentos?

Hable con cualquiera de nuestros farmacéuticos en Full Circle Health para averiguar las opciones.

**Llamar: (208) 514-2512**





## Servicios principales

- Exámenes anuales de bienestar
- Vacunas
- Laboratorio (*análisis de sangre*)
- Salud masculina
- Servicios de salud mental
- Atención pediátrica y neonatal
- Consejería nutricional
- Farmacia
- Cuidado del embarazo
- Atención preventiva
- Radiología (*rayos X*)
- Medicina deportiva
- Telesalud
- Servicios de traducción/interpretación
- Chequeos anuales de niño
- Salud de la mujer

## Servicios de atención especializada

- Dermatología
- Servicios de VIH
- Medicina integrativa (*acupuntura, bienestar holístico*)
- OB/GYN (*obstetricia/ginecología*)
- Cuidado de adultos mayores
- Clínica PrEP (*profilaxis previa a la exposición*)
- Procedimientos (*vasectomías de bajo costo, colonoscopias, +*)
- Sports Medicine
- Clínica de TB (*tuberculosis*)
- Atención de afirmación de género
- Servicios de hepatitis viral (*hepatitis C*)

## ¡Atención Virtual!

¿Tiene poco tiempo pero necesita ver a su médico?  
**¡Podemos brindar muchos de nuestros servicios a través de Telesalud!**

**Llámenos al (208) 514-2500** y pregunte cómo programar su próxima cita virtualmente.



Lea más sobre nuestros servicios en nuestro sitio web.  
 Escanear:



# PROGRAMA DE COORDINACIÓN DE CUIDADOS

Seguimiento de su salud y apoyo a sus necesidades

## ACERCA DE NUESTRO PROGRAMA

Contamos con un equipo de enfermeras registradas (RN) que están completamente dedicadas a usted y a su plan de atención individual. Nuestro objetivo es optimizar su atención y mejorar su bienestar general.

Nos comunicamos con médicos, trabajadores de salud comunitarios, dietistas, farmacéuticos, psicólogos y consejeros para mantenernos actualizados sobre su progreso y ayudarlo durante su viaje hacia la salud.

Este equipo de enfermeras registradas se conoce como

**COORDINADORES DE ATENCIÓN.**

## POR QUÉ ELEGIRNOS

Sabemos que puede ser un desafío realizar un seguimiento de su atención médica, dieta, ejercicio y más con las exigencias diarias de la vida. ¡Estamos aquí para ayudarlo!

Nuestros coordinadores de atención ofrecen asesoramiento de salud **GRATUITO** para pacientes que cumplen con criterios específicos.

**Llamar: (208) 954-8692**



**Visitas individuales gratuitas, en nuestra oficina o por teléfono para:**

Seguimiento de sus necesidades de atención entre todos sus proveedores de atención médica, incluida cualquier atención brindada en el hospital, la clínica y la comunidad.

Encontrar acceso a servicios y programas que podrían ser beneficiosos para usted.

Seguimiento de sus objetivos de atención médica e identificación de fortalezas y necesidades.

Comprender sus problemas de salud, tratamientos y opciones de tratamiento respetando sus elecciones.





## Los Promotores De Salud Comunitarios

Los promotores de salud comunitarios son miembros de la comunidad que trabajan por un salario o como voluntarios en asociación con el sistema local de atención de la salud en entornos urbanos y rurales. Por lo general, comparten el origen étnico, el idioma, el estatus socioeconómico y las experiencias de vida con los miembros de la comunidad a los que sirven. Han sido identificados por muchos títulos, como trabajadores de alcance, promotores de salud, defensores de la salud, *promotoras*, educadores de extensión, representantes de salud comunitaria, y trabajadores de alcance.

Estos promotores ofrecen interpretación, brindan educación e información de salud culturalmente apropiada, ayudan a las personas a obtener la atención que necesitan, brindan asesoramiento informal y orientación sobre salud mental, abogan por las necesidades de salud individuales y comunitarias.

## Transporte gratuito a Citas de Full Circle Health:



Podemos ayudarle con transporte gratuito para ir y venir a sus citas médicas en las clínicas de Full Circle Health en cualquiera de nuestras localidades.

Para hacer un arreglo de transporte, comuníquese con nuestro coordinador de transporte **al menos 5 días hábiles antes de su cita**, ¡todo lo demás trataremos de ayudarle!

**Llame al 208-514-2500 Ext. 7020** o  
Correo electrónico: [Transportation@FullCircleIdaho.org](mailto:Transportation@FullCircleIdaho.org)

## ¿Necesita ayuda?

¡Citas con nuestros representantes están disponibles en todas las clínicas de Full Circle Health!

**Llame al: (208) 954-8727**





## Información rápida/útil

Para **Encontrar Servicios Sociales** en Idaho, vaya a:

<https://www.findhelp.org/find-social-services/idaho>

**Your Health Idaho** es el mercado estatal de seguros médicos en Idaho. Si necesita asistencia, puede llamarnos o ponerse en contacto directamente <https://www.yourhealthidaho.org/> o para asistencia al consumidor llame al: **1-855-944-3246**

**Idaho Department of Health & Welfare**, llame al: **1-877-456-1233** o visite su sitio web:

<https://healthandwelfare.idaho.gov/>

## Inscribirse en un seguro de salud:

Llame a nuestra línea de promotores de salud comunitarios al **(208) 954-8727** para obtener asistencia de uno de nuestros consejeros de inscripción certificados.

## Ayuda con la vivienda:

Póngase en contacto con la organización llamada **Jesse Tree**, ellos evitan el desalojo y la falta de vivienda en el valle del tesoro.

Sitio web: <https://www.jesstreeidaho.org/>

**Llámelos o envíeles un mensaje de texto al 208-383-9486** o complete un formulario en línea para recibir ayuda. También puede pasar por su oficina en 1121 W Miller Street en Boise, ID.

## Dificultad para pagar los alimentos:

Si necesita comida gratis, trate de contactar el Idaho Foodbank. **El Localizador de Asistencia Alimentaria de Idaho Foodbank** es una gran herramienta para localizar alimentos cerca de donde usted vive y le permite hacer una búsqueda en varios idiomas.

Sitio web: <https://idahofoodbank.org/getfood/>

Ingrese un código postal para obtener los mejores resultados. Si está buscando distribuciones de alimentos en la comunidad, pruebe la categoría "Mobile Pantry".



**The Idaho  
Foodbank**

## ¿Necesita ayuda?

¡Citas con nuestros representantes están disponibles en todas las clínicas de Full Circle Health!

**Llame al: (208) 954-8727**





## Cuidado y acceso fuera del horario

Después de que nuestras clínicas hayan cerrado por el día, ¡su equipo de atención sigue trabajando día y noche para ayudarlo! **Cuando llame a su clínica fuera del horario** se le conectará con una enfermera registrada para ayudarlo con sus preguntas médicas, pasar mensajes urgentes a su médico y conectarlo con los servicios que pueda necesitar.

La enfermera puede ayudar a dirigirlo al nivel adecuado de atención y ayudarlo a proporcionarle información general para **evitar una costosa visita de atención de urgencia o de emergencia**. Si tiene una emergencia potencialmente mortal, siempre llame al 911 o vaya al departamento de emergencias más cercano.

## Horario extendido

Cuando la vida se pone ocupada, ¿cómo puede uno encontrar tiempo para hacerse un chequeo con su médico? ¡Sencillo! Ofrecemos horarios nocturnos extendidos en varias de nuestras clínicas en todo el valle del tesoro. Podemos programar su próxima cita para que mejor se adapte a su horario.

### Clínica Pediátrica de Boise

8610 W Overland Road, Boise, ID 83709

Teléfono: (208) 954-8711

**8:00 AM – 8:00 PM lunes y miércoles**

8:00 AM – 5:00 PM martes, jueves, viernes

### Clínica Emerald

6565 W Emerald Street, Boise, ID 83704

Teléfono: (208) 514-2510

8:00 AM – 5:00 PM lunes – viernes

**9:00 AM – 1:00 PM sábado**

### Farmacia Emerald

6565 W Emerald Street, Boise, ID 83704

Teléfono: (208) 514-2512

8:00 AM – 6:00 PM lunes – viernes

**9:00 AM – 1:00 PM los sábados**

### Clínica Kuna

708 E Wythe Creek Court, Suite #103, Kuna, ID 83634

Teléfono: (208) 922-5130

8:00 AM – 5:00 PM lunes, miércoles, jueves, viernes

**8:00 AM – 8:00 PM los martes**

### Clínica Meridian

2275 S Eagle Road, Suite #120, Meridian, ID 83642

Teléfono: (208) 514-2520

**8:00 AM – 8:00 PM los lunes**

8:00 AM – 5:00 PM martes-viernes

### Clínica Nampa Sur

215 E Hawaii Avenue, Suite #140, Nampa, ID 83686

Teléfono: (208) 514-2529

8:00 AM – 5:00 PM lunes, martes, jueves, viernes

**8:00 AM – 8:00 PM los miércoles**

### Clínica Raymond

777 N Raymond Street, Boise, ID 83704

Teléfono: (208) 514-2500

8:00 AM – 5:00 PM lunes, martes, viernes

**8:00 AM – 8:00 PM los miércoles y jueves**

Inicie sesión en MyChart  
para mensajes y  
resultados de  
laboratorio



ESCANEAR ME





## Con MyChart, usted puede:

- Comunicarse con su médico.
- Obtener rápidamente sus resultados de laboratorio.
- Solicitar resurtidos de recetas.
- Solicitar, programar y cancelar citas.
- Ver y pagar su factura.
- Actualizar su información personal.
- Revisar su resumen después de la visita, medicamentos, historial de vacunación y más.

## Cómo inscribirse en MyChart:

Recupere un código de activación; utilice una de las siguientes opciones para obtener acceso:

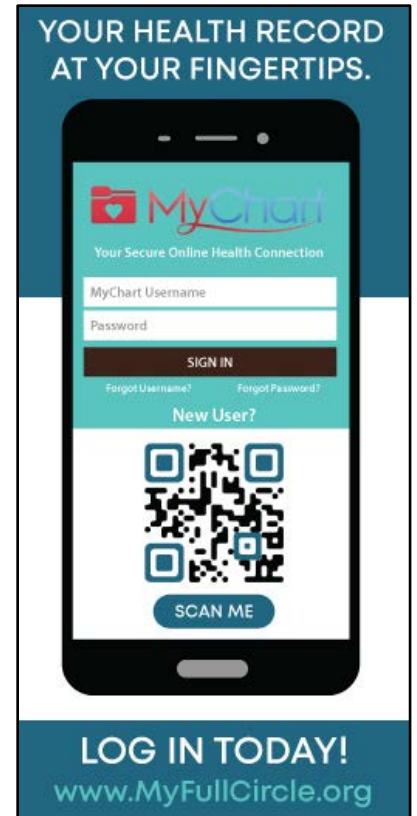
- [Complete el formulario en línea](#) y reciba su código de activación por correo electrónico. *(Si tiene problemas, llámenos directamente (208) 954-8730).*
- Llámenos de lunes a viernes de 8:00 AM a 5:00 PM marcando: **(208) 954-8730**. Un miembro del personal le proporcionará su código de activación por teléfono.
- Pídale a la recepcionista en su próxima visita que envíe un correo electrónico o un mensaje de texto con su código de activación.
- También, después de su visita, recibirá un "Resumen de visita"; el último texto de la hoja será su código de activación para registrarse en su cuenta de MyChart.

Una vez que reciba un código, vaya a la [página de registro de MyChart](#) para crear su cuenta.

## Descargue la aplicación MyChart:



Después de descargar la aplicación, deberá seleccionar 'Full Circle Health' de la lista de organizaciones en Idaho.



## ¿Necesita ayuda para registrarse?

Hable con cualquiera de los miembros de nuestro personal, ¡estaremos encantados de ayudarle!

**Llame al: (208) 954-8730**



**P: *¿Podré ver al mismo proveedor cada vez que tenga una visita? No me gusta que me "reboten".***

**R:** Brindamos atención en equipo, por lo tanto, si su proveedor principal está lejos de su clínica habitual, podrá ver a uno de sus compañeros de equipo, que incluyen otro médico residente o un médico de la facultad. El médico que lo atiende luego comparte esa información con su médico. Puede estar seguro de que todo su equipo médico está trabajando en conjunto para usted.

---

**P: *¿Qué pasa con la atención sin cita previa/de urgencia?***

**R:** Ofrecemos citas sin cita previa y haremos todo lo posible para acomodarlo en una hora de cita disponible en su clínica. Puede haber una posibilidad de que lo dirijamos a otra clínica cercana con citas disponibles en caso de que su clínica esté ocupada.

---

**P: *¿A dónde voy si no pueden verme inmediatamente?***

**R:** Después de que nuestras clínicas hayan cerrado por el día, ¡su equipo de atención sigue trabajando día y noche para ayudarlo! Llame a su clínica fuera del horario y se le conectará con una enfermera registrada para ayudarlo con sus necesidades médicas, pasar mensajes urgentes a su médico y conectarlo con los servicios que pueda necesitar. La enfermera puede ayudarlo a dirigirlo al nivel adecuado de atención y ayudarlo a brindarle información general para evitar una costosa visita de urgencia o a la sala de emergencias si corresponde. Si tiene una emergencia potencialmente mortal, siempre llame al 911 o vaya al departamento de emergencias más cercano.

---

**P: *¿Ofrecen visitas nocturnas o de fin de semana?***

**R:** Tenemos horas en la tarde y los sábados por la mañana en algunos lugares. Consulte nuestro sitio web para obtener más detalles.



**P: *¿Se les permite a mis hijos venir a la cita conmigo ya que no tengo cuidado de niños accesible?***

**R:** Aunque es mejor tener un tiempo atento individual dedicado con su proveedor, permitiremos que su hijo lo acompañe en la mayoría de las visitas. Si se requiere un procedimiento y no puede atender a sus hijos, entonces es mejor no traerlos.

---

**P: *¿Cómo obtendrán mis registros médicos de otras clínicas u hospitales?***

**R:** Nuestros equipos pueden ayudarlo a firmar una divulgación de registros médicos para que nos envíen sus documentos de otras clínicas u hospitales y los escaneen en su historial médico electrónico. También tenemos la capacidad de solicitar información en nuestro registro médico electrónico (Epic) de otros sistemas de salud que también utilizan Epic y pueden transferir información electrónicamente.

---

**P: *¿Son los trabajadores de la salud comunitarios trabajadores sociales/ administrador de casos?***

**R:** No, son trabajadores de salud comunitarios que ayudan a los pacientes establecidos dentro de las clínicas de Full Circle Health con determinantes sociales de la salud, incluido el seguro de salud, Medicaid, inseguridad alimentaria, tensión financiera, etc. Ayudan con las necesidades sociales.

## ¿Tiene alguna pregunta?

Hable con cualquiera de los miembros de nuestro personal, ¡estamos para servirle!

**Llame al: (208) 954-8730**



I · C A R E



INTEGRITY



COMPASSION



ACCOUNTABILITY



RESPECT

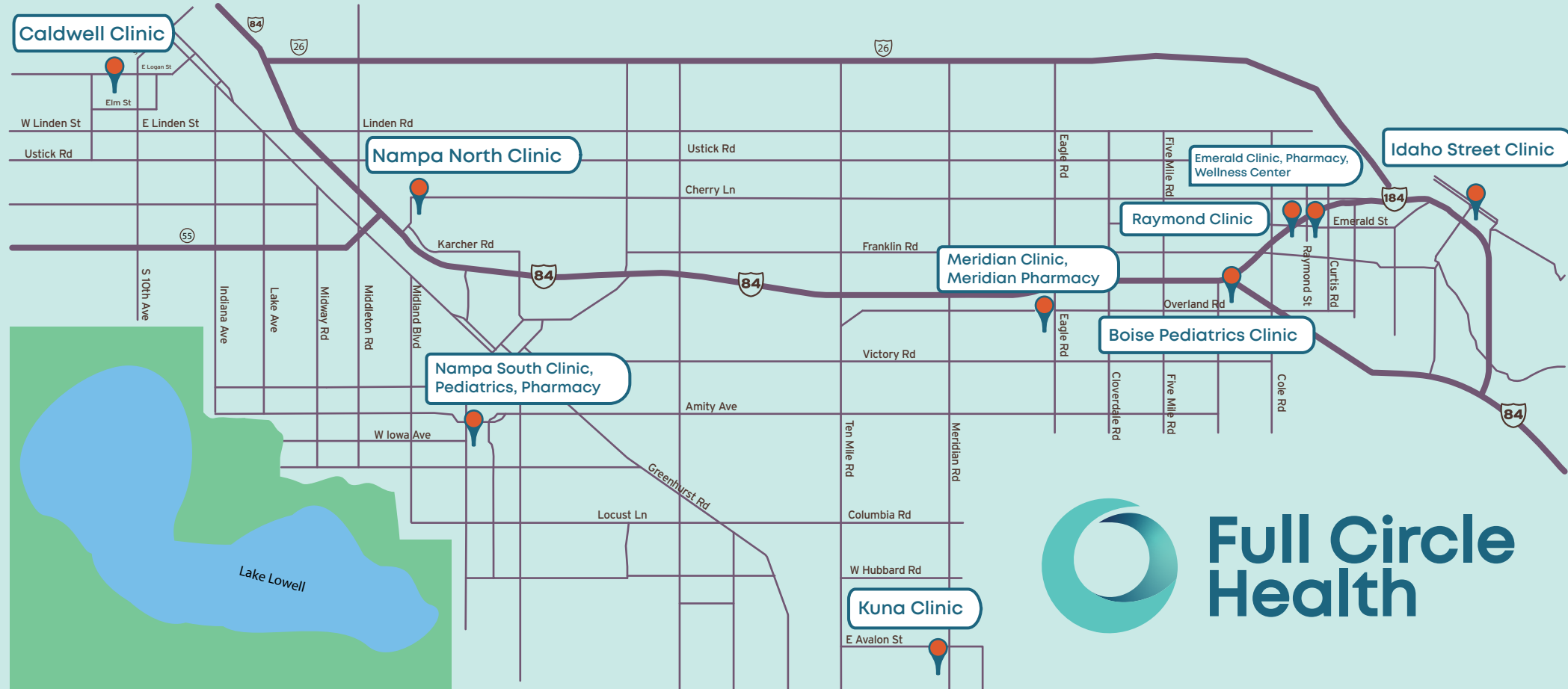


EXCELLENCE



**Full Circle  
Health**

**Puertas abiertas. Mentes abiertas.  
Corazones abiertos.**



# Full Circle Health

### **Emerald Clinic**

6565 W Emerald Street, Boise, ID 83704  
 Phone: (208) 514-2512  
 Fax: (208) 375-2217  
 8 a.m.–5 p.m. Monday–Friday  
 9 a.m.–1 p.m. Saturday

### **Emerald Pharmacy**

6565 W Emerald Street, Boise, ID 83704  
 Phone: (208) 514-2512  
 Fax: (208) 514-2513  
 8 a.m.–6 p.m. Monday–Friday  
 9 a.m.–1 p.m. on Saturdays

### **Wellness Center**

6565 W Emerald Street, Boise, ID 83704  
 Phone: (208) 514-2505  
 Fax: (208) 375-2217  
 8 a.m.–5 p.m. Monday–Friday

### **Boise Pediatrics Clinic**

8610 Overland Road  
 Boise, ID 83709  
 Phone: (208) 954-8711  
 Fax: (208) 375-2217  
 8 a.m.–8 p.m. Monday & Wednesday  
 8 a.m.–5 p.m. Tues., Thurs., Fri.

### **Raymond Clinic**

777 N Raymond Street, Boise, ID 83704  
 Phone: (208) 514-2500  
 Fax: (208) 375-2217  
 8 a.m.–5 p.m. Mon., Tues., Fri.  
 8 a.m.–8 p.m. on Wed. & Thurs.

### **Idaho Street Clinic**

325 W Idaho Street, Boise, ID 83702  
 Phone: (208) 514-2525  
 Fax: (208) 375-2217  
 8 a.m.–5 p.m. Monday–Friday

### **Meridian Clinic**

2275 S Eagle Road, Suite #120,  
 Meridian, ID 83642  
 Phone: (208) 514-2520  
 Fax: (208) 375-2217  
 8 a.m.–8 p.m. on Mondays  
 8 a.m.–5 p.m. Tuesday–Friday

### **Meridian Pharmacy**

2275 S Eagle Road, Suite #120,  
 Meridian, ID 83642  
 Phone: (208) 954-8722  
 Fax: (208) 954-8723  
 9 a.m.–6 p.m. Monday–Friday

### **Kuna Clinic**

708 E Wythe Creek Court, Suite #103,  
 Kuna, ID 83634  
 Phone: (208) 922-5130  
 Fax: (208) 375-2217  
 8 a.m.–5 p.m. Mon., Wed., Thurs., Fri.  
 8 a.m.–8 p.m. on Tuesdays

### **Nampa North Clinic**

9850 W St. Luke's Drive, Suite #329,  
 Nampa, ID 83687  
 Phone: (208) 514-2509  
 Fax: (208) 375-2217  
 8 a.m.–5 p.m. Monday–Friday

### **Nampa Pediatrics**

215 E Hawaii Avenue, Suite #150  
 Nampa, ID 83686  
 Phone: (208) 514-2502  
 Fax: (208) 375-2217  
 8 a.m.–5 p.m. Monday–Friday

### **Nampa South Clinic**

215 E Hawaii Avenue, Suite #140  
 Nampa, ID 83686  
 Phone: (208) 514-2529  
 Fax: (208) 375-2217  
 8 a.m.–5 p.m. Mon., Tues., Thurs., Fri.  
 8 a.m.–8 p.m. on Wednesdays

### **Nampa South Pharmacy**

215 E Hawaii Ave. Suite #140,  
 Nampa, ID 83686  
 Phone: (208) 954-8731  
 Fax: (208) 954-8732  
 9 a.m.–6 p.m. Monday–Friday

### **Caldwell Clinic**

315 E Elm Street. Suite #201,  
 Caldwell, ID 83605  
 Phone: (208) 514-2528  
 Fax: (208) 375-2217  
 8 a.m.–5 p.m. Monday–Friday